

**Фармстандарт-Медтехника**

Современные системы  
инфекционного контроля

# ТЗМОИ

## КАТАЛОГ

запасные части

### Стерилизатор настольный

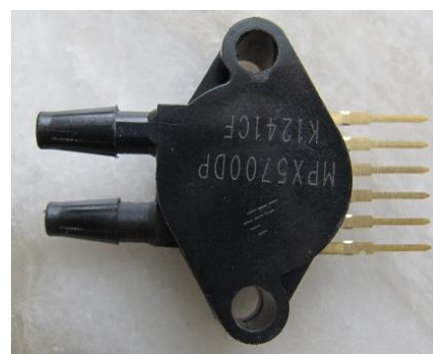
# ГК-10-2



Декабрь 2013

**ДАТЧИК ДАВЛЕНИЯ MPX5700DP CASE TYPE 867C-05****Параметры:**

Артикул		409431331500
Обозначение		MPX5700DP
Измеряемое давление	кПа	0..700
Напряжение питания	В	5
Габаритные размеры (ДхШхВ)	мм	30х38х12
Масса	кг	0.02
Период использования		действ.

**Индикатор знакосинтезирующий ГК252.09.060****Параметры:**

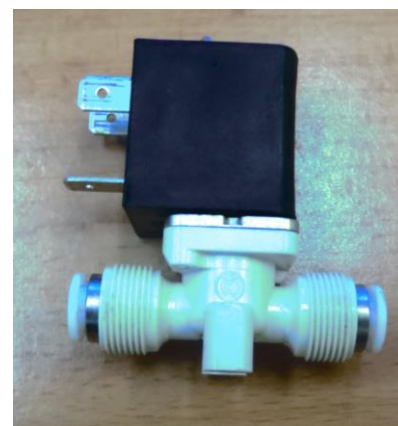
Артикул		409031192900
Обозначение		ГК252.09.060
Длина	мм	85
Ширина	мм	30
Высота	мм	20
Масса	кг	0.05
Период использования		действ.

**ИСТОЧНИК ПИТАНИЯ MW PD-65B****Параметры:**

Артикул		409431379500
Обозначение		PD-65B
Габаритные размеры (ДхШхВ)	мм	127х76х42
Масса нетто	кг	0.24
Входное напряжение	В	90-264
Выходные напряжения	В	5/24
Период использования		действ.

**К КЛАПАН ЭЛЕКТРОМАГНИТНЫЙ 087706 04DD00-L18.005.000-SS-S2-E  
6 БАР ДУ=2,5ММ, 24V DC****Параметры:**

Артикул		409531333900
Обозначение		L18.005.000
Длина	мм	57
Ширина	мм	22
Высота	мм	58
Диаметр присоединительной трубки	мм	6
Масса	кг	0.05
Количество	шт	1
Период использования		действ



**КЛАПАН ОБРАТНЫЙ 1/8 VNR-21-1/8****Параметры:**

Артикул		409431375500
Обозначение		VS18NT
Длина	мм	32
Диаметр	мм	14
Резьба	мм	G1/8(вн)-G1/8(вн)
Масса	кг	0.05
Количество	шт	1
Период использования		действ.

**Клапан предохранительный VS18NT****Параметры:**

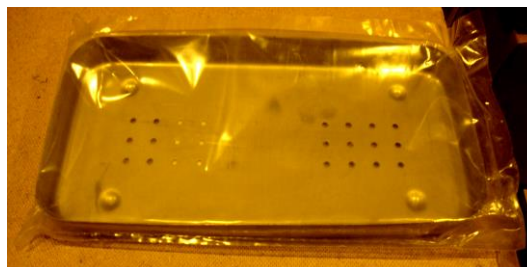
Артикул		409431398700
Обозначение		VS18NT
Длина	мм	44
Диаметр	мм	19
Резьба	мм	G1/8(нар)
Масса	кг	0.05
Количество	шт	1
Период использования		действ.

**Крышка СМО10.005****Параметры:**

Артикул		409031198000
Обозначение		СМО10.005
Длина	мм	269
Ширина	мм	152
Высота	мм	70
Масса	кг	0,45
Период использования		Действ.

**Лоток ЦТ864.003****Параметры:**

Артикул		409031179400
Обозначение		Л1.000
Длина	мм	331
Ширина	мм	157
Высота	мм	32
Масса	кг	0,47
Количество	шт	4
Период использования		действ.

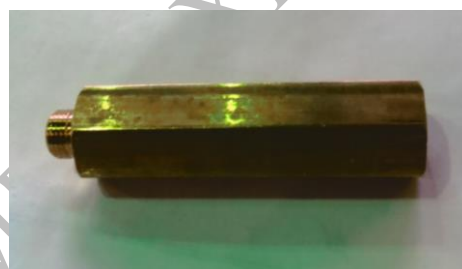


**ПЛЕНОЧНАЯ КЛАВИАТУРА СМО10.015****Параметры:**

Артикул		409031169700
Обозначение		СМО 10.015
Длина	мм	304
Ширина	мм	50
Высота	мм	8
Масса	кг	0,2
Период использования		действ.

**ПЕРЕХОДНИК КОНТРОЛЬНОГО МАНОМЕТРА СМО10.008 В УПАКОВКЕ****Параметры:**

Артикул		409031133500
Обозначение		СМО10.008
Длина	мм	100
Ширина	мм	27
Высота	мм	24
Масса	кг	0,32
Период использования		Действ.

**Плата контроллера ГК252.09.150-01****Параметры:**

Артикул		409031169400
Обозначение		ГК252.09.150-01
Высота	мм	88
Ширина	мм	42
Длина	мм	100
Расстояние между крепежными отв.	мм	90±0,5
Масса	кг	0,075
Количество	шт	1
Период использования		С 06.2012

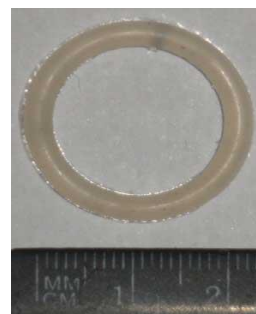
**Подставка ЦТ150.00.050****Параметры:**

Артикул		409031191800
Обозначение		ЦТ150.00.050
Длина	мм	180
Ширина	мм	300
Высота	мм	58
Масса	кг	0,12
Период использования		действ.



**Прокладка ТЭН70.01.002****Параметры:**

Артикул		409031192000
Обозначение		ТЭН70.01.002
Масса	кг	0,0056
Количество	шт	2
Период использования		с 06.2000г.

**Прокладка ЦТ150.00.008****Параметры:**

Артикул		409031137000
Обозначение		ЦТ150.00.008_10
Наружный диаметр	мм	208
Высота,	мм	10
Масса	кг	0,22
Количество	шт	1
Период использования		действ.

**Прижим ЦТ864.010****Параметры:**

Артикул		409031169500
Обозначение		ЦТ864.010
Длина	мм	171
Ширина	мм	122
Высота	мм	40
Масса	кг	0,15
Период использования		Действ.

**Реле KSD240AC8****Параметры:**

Артикул		409431338500
Обозначение		KSD240AC8
Входное напряжение	В(DC)	4-32
Выходное напряжение	В(AC)	50-250
Габаритные размеры (ДхШхВ)	мм	58x45.2x17.5
Масса	кг	0.05
Период использования		действ.



**Соединение прямое резьбовое 6R1/4 KFН04В-02S****Параметры:**

Артикул		409431398800
Обозначение		6R1/4 KFН04В-02S
Длина	мм	35
Ширина	мм	10
Высота	мм	10
Резьба		G-1/4
Диаметр трубки	мм	6
Масса	кг	0.02
Количество	шт	1
Период использования		действ

**Сухарь ЦТ150.00.007\_20****Параметры:**

Артикул		409031179100
Обозначение		ЦТ150.00.007-20
Длина	мм	40
Ширина	мм	40
Высота	мм	1
Масса	кг	0,01
Период использования		Действ.

**Траверса ЦТ150.00.060****Параметры:**

Артикул		409031172200
Маркировка		ЦТ150.00.060
Длина	мм	250
Ширина	мм	40
Высота	мм	30
Масса	кг	1

**Трубка фторополимерная TLM0604№-20 L=1м****Параметры:**

Артикул		409031199100
Обозначение		TLM0604№-20 L=1м
Длина	м	1
Диаметр	мм	6
Период использования		Действ.



**ФИТИНГ ЦАНГА ТРОЙНИК ПОВОТ. S6430 6-1/8****Параметры:**

Артикул		40943138700
Обозначение		S6430 6-1/8
Длина	мм	68
Ширина	мм	35
Высота	мм	16
Резьба	G	1/8
Диаметр трубки	мм	6
Масса	кг	0,09
Период использования		Действ.

**Шайба алюминиевая 8x15x1,5 (10шт.)****Параметры:**

Артикул		409431398400
Маркировка		8x15x1,5
Материал		алюминий
Наружный диаметр	мм	15
Внутренний диаметр	мм	8
Толщина	мм	1,5
Масса	кг	0,003
Количество	шт	10
Период использования		действ.

**Электрод СМО10.300****Параметры:**

Артикул		409031174200
Обозначение		СМО10.300
Длина	мм	50
Ширина	мм	32
Высота	мм	10
Масса	кг	0,083
Период использования		Действ.

**ЭЛЕКТРОНАГРЕВАТЕЛЬ ТРУБЧАТЫЙ ТЭН70.01.000 В ПОТР.УПАК****Параметры:**

Артикул		409531203000
Обозначение		ТЭН70.01.000
Длина	мм	max 355
Длина без втулки	мм	max 305
Мощность	кВт	1
Напряжение	В	220
Диаметр оболочки	мм	12
Резьба втулок для установки		M18x1,5
Резьба контактных стержней		M4
Масса, кг	кг	0,5
Период использования		действ.

